



Soluții pentru producerea vinului

# Excellence B2

*Saccharomyces cerevisiae* – Tulpina B2 selecționată de Laboratorul Sarco

Drojdie obținută prin împerechere, dotată cu excelente capacități fermentative și destinată producerii vinurilor albe, seci și rotunde. Tulpina POF(-), permite obținerea de vinuri cu profil aromatic de o mare finețe și claritate. Datorită producției puternice de polizaharide parietale, Excellence B2 realizează vinuri rotunde cu respectarea tipicității varietale.

## AVANTAJE ENOLOGICE

### Caracteristici fermentative:

- > Toleranța la alcool: până la 14 %.
- > Excelentă cistică fermentativă (durata FA între 10 și 14 zile).
- > Necesitar mediu de azot.
- > Toleranță la temperaturi mici (începând de la 14°C).
- > Producție scăzută de aciditate volatilă și de H<sub>2</sub>S.
- > Turbiditate optimă între 50 și 100 NTU.

### Caracteristici aromatice:

- > Excelentă producție și eliberare (autoliză) de polizaharide parietale.
- > Caracter POF(-): tulpina nu posedă deloc cinamat-decarboxilază, responsabilă de formarea vinil-fenolilor, care maschează aromele responsabile de notele grele, de tip «farmaceutic» (în particular în cazurile de recolte botritizate).
- > Produce vinuri echilibrate, nete și rotunde.

## EXEMPLU DE UTILIZARE

### CARACTERISTICILE TESTULUI

Soi: Chardonnay	Regiune: Languedoc-Roussillon
pH: 3.4	AT: 4.3
Recoltă: 2010	TAP: 13,7 % Vol. / FA la 16°C
Turbiditate: 80 NTU	Azot asimilabil: 210mg/L

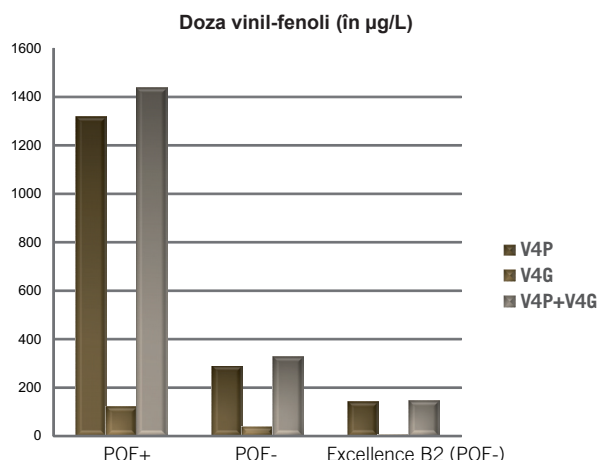


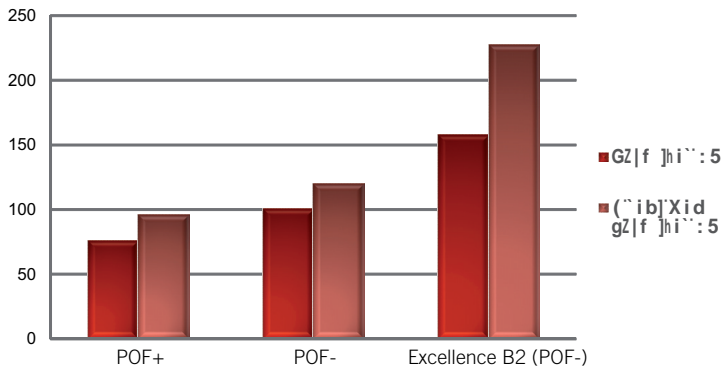
Figure 1: Doza de vinil-fenoli pentru trei tulpini testate la oprirea FA.





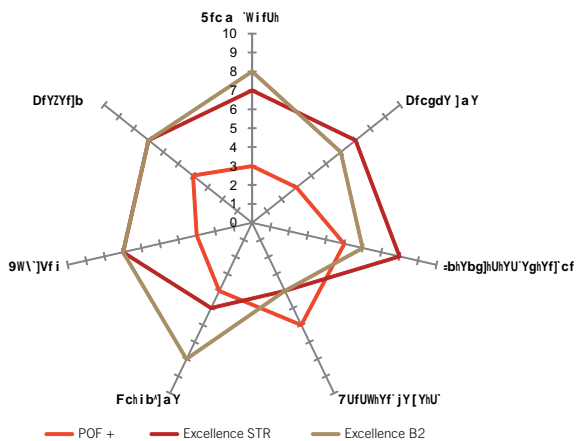
Ù[|~ ääÁ ]^}c!~Á ]:[ã~&^!^æÁçã}~|~ã

8cnU'i`dc`jnU\Uf]XY`cf`dUf]YhU`Y`fla [#@&



Øä~`!æhKÁÖ[ :æ~|Á ] [jã:æ@æ!ä^][ !ä]æ!ä^æ!^Á ]^}c!~Á &^!^æÁçã}~|~ã •æc^ÉÁŠæh

DfcZ]`XY`XY[ i ghUf`U` ]j]bif`cf



Øä~`!æhKÁÖ[ :æ~|Á ] [jã:æ@æ!ä^][ !ä]æ!ä^æ!^Á ]^}c!~Á &^!^æÁçã}~|~ã •æc^ÉÁŠæh

8CN5

2(G€\*D@SÈ

AC89`89`@ I 7 F I

2`FY\]XfUhfYU.Á

ÉACE { ^•c^&æ äá! [ äää]Á&~Áæ&^æ äÁ&æ}câcæc^Áä^Á:æ@ !Á;]Áä^ÁFÉÁ [ !ä\*!^~cæc^æh [ !ä^Áæ ] Á&æ]ä ÄCHÍÉI€»ÔDEÁŠ •æ ä!;]Á [ äâ@ } ÁGÉÁ { ä } ~c^Á äÁ [ { [ \*^}ä:æ äÉÁÚ^}c!~ÁæÁ^çæcÁ [ &~|Ác^! { ä&ÉÁä]~æ äÁ { æäæ~æÁ;]Áä^ÁHÁ [ !äç [ ] ~|Á • ~Áä^Á { ~c^Áä}Áçæ • |Áä^Á;] • { é } æcÁ äÁæ c^}cæ äÁFÉÁ { ä } ~c^ÉÁX^!ä~ä&æ äÁ&æäá~^!^}æ äÁ^Ác { ]^!æc~! Áä}c!^Á { æäæÁ äÁ { ~c^Á • Á~Áä}~^!ä]æ! Áä^ÁFÉ»ÔÉÁ]æÁ [ [ { ^}c~|Á ä } [ &~| ] äÉ

ÉÁVä { } ~|Áä^Á]!æ!æ!^Á } ~Ác!^ä~ä^Á • Á~Á^Á { æäÁ { æ!^Áä^Á I Á { ä } ~c^É

2`bWcfdcfUfYU.Á

ÉÁX !•æ äÁ { æäæ~æÁä!^&cÁ;]Á~! { ^}cæc [ !Á äÁ [ { [ \*^}ä:æ äÁ ] ä}Á!^&ä!&~|æ!^É

2`b`dfYnYb U`ZUWhcf]`cf`a ]hUh]j].

ÉÁÇE] & [ [ ] ~|Ác [ çæ]Á!ä&æcÉÁc~!ääâcæc^æÁ { ä& ÉÁc^ { ]^!æc~!æÁ • & :~c DEÁ~c]ä:æ äÁCYbcgh] a Á;]Áæ]æÁä^Á!^@ä!æcæ!^É

5A65@5F95

2ÁÚ~\* Áçäæc Áä^ÁI€€\*ÉÁÖæ!c [ }Áä^ÁFÉ~\*É

89DCN=H5 F95

2ÁÚ •c!æ ä!æ] [ &Á!^&^Á äÁ~ •&æcÉÁ;]Áæ { äæ]æ~|Á [ !ä\*ä}æ]Á } ^ä^ • &@ä • ÉÁ

2ÁB~Áä^ [ : äcæ äÁä! [ bää]Á;]Áæ { äæ]æ^Á [ äæc Áä^ • &@ä • ^É

