



STAB K® este o soluție de 15% de manoproteine selecționate pentru puterea lor de inhibare a nucleației sărurilor de tartrat de potasiu (eficacitatea lor contra precipitării tartratului neutru de calciu nu a fost demonstrată). Mimând mecanismul de învechire pe drojdie, STAB K® este o alternativă naturală pentru stabilizarea tartrică a vinurilor roșii, roze și albe.

STAB K® este o alternativă de ales la vinurile pentru învechire la care stabilizarea naturală pe drojdie este insuficientă sau la vinurile roze și albe dificile care nu pot fi stabilizate cu CMC. La vinurile roșii, STAB K® participă și la stabilizarea materiilor colorante.

Încercări prealabile sunt necesare pentru a stabili doza optimă pentru fiecare vin.

### Vinul propus

STAB K® se utilizează pe vinuri gata **pregătite pentru îmbuteliere**.

Operațiunile de mai jos trebuie realizate înainte de tratamentul cu STAB K® :

- cleirea,
- priticirea,
- asamblajul,
- stabilizarea proteică,
- stabilizarea materiilor colorante,
- prefiltrarea\*.

STAB K® **nu modifică filtrabilitatea** vinurilor corect pregătite pentru tratament

\* STAB K® *inhibă doar faza de nucleere (prima etapă de formare a cristalelor) dar nu se opune creșterii cristalelor deja formate, este poate oportună o prefiltrare suficient de fină pentru a reține eventualele nucleeele deja formate.*

### Pregătirea eșantioanelor de încercare

Eșantioanele de vin trebuie să fie perfect **reprezentativ** pentru lotul de tratat. Realizați teste cu doze crescătoare de STAB K®, până la **doza maximă recomandată de 20cL/hL** (dacă vinul nu este stabilizat nici la această doză, noi nu recomandăm deloc utilizarea de STAB K® ca singură metodă de stabilizare tartrică)

Exemplu de gamă de eșantioane de încercare crescătoare a dozei STAB K® (în cL/hL) :

0 (martor) – 5 – 10 – 15 – 20

Dacă o filtrare este prevăzută după tratamentul cu STAB K®, este important de a se realiza o filtrare cu **aceeași porozitate** și pe gama de eșantioane de probă, pentru a vedea eventualul impact al filtrării asupra tratamentului cu STAB K®.

### Determinarea dozei optime

Stabilirea dozei optime a tratamentului se sprijină pe observarea eșantioanelor realizate după un **test de cristalizare** (pentru vinurile albe sau roze, măsurarea ISTC50 poate fi utilizată): conf. fișei «*Test de cristalizare la 6 zile la -4°C*» disponibilă pe site-ul nostru. Doza minimă eficientă este prima pentru care **niciun cristal nu este observat** sîn eșantionul tratat.

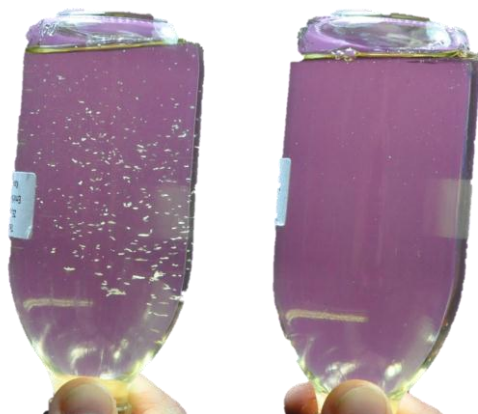
### Tratamentul lotului

Cu minim 24 de ore înainte de îmbuteliere, **încorporați STAB K® direct** în lotul de tratat cu doza stabilită anterior și efectuați **omogenizarea**

Niciun alt tratament nu se va efectua după tratamentul cu STAB K®, cu excepția ajustărilor de stabilizare (SO<sub>2</sub>, acid ascorbic și/sau gumă arabică).

### Exemple de rezultate ale testului de cristalizare

Sauvignon / Sémillon, 2012 (DIT = 26%)



**martor netratat**

**STAB K® 10cL/hL**

→ eșantioanele sunt stabile de la 10cL/hL de STAB K® această doză este reținută pentru tratarea lotului

Merlot, 2012 (DIT = 9%)



**martor netratat**

→ prezența cristalelor de tartru (colorate)  
→ absența depunerilor materiilor colorante

**STAB K® 10cL/hL**

→ absența cristalelor de tartru  
→ absența depunerilor de materii colorante